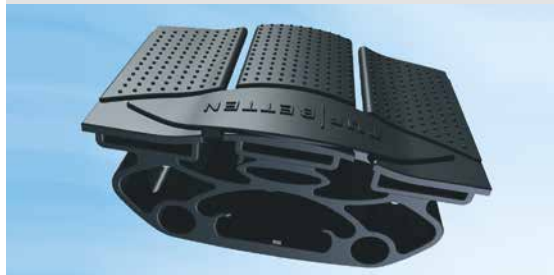


Prinzipiell gilt: Je schmaler die Leisten und je geringer der Leistenabstand zueinander umso effektiver ist der Federholzrahmen; der Freiraum für eine optimale Belüftung wird dadurch nicht beeinträchtigt. Die Holmüberdeckung sorgt außerdem für einen perfekten Federungskomfort bis zum seitlichen Bettrand.

In principle, the narrower the slats and the smaller the distance between them, the more effective the sprung wood frame is. The space left for perfect ventilation is not affected. The slat cover also ensures you can enjoy the comfort of springs all the way to the edge of the bed.



42 perfekt angeordnete Federleisten bieten Nacht für Nacht ein unvergleichliches Schlafenerlebnis. Die Lagerung der Leisten in exklusiven, nach allen Seiten beweglichen RUF|Betten 3er-Kappen aus hochwertigem synthetischem Kautschuk sorgt für eine punktelastische Unterfederung und somit körpergerechte Unterstützung insbesondere der Wirbelsäule.

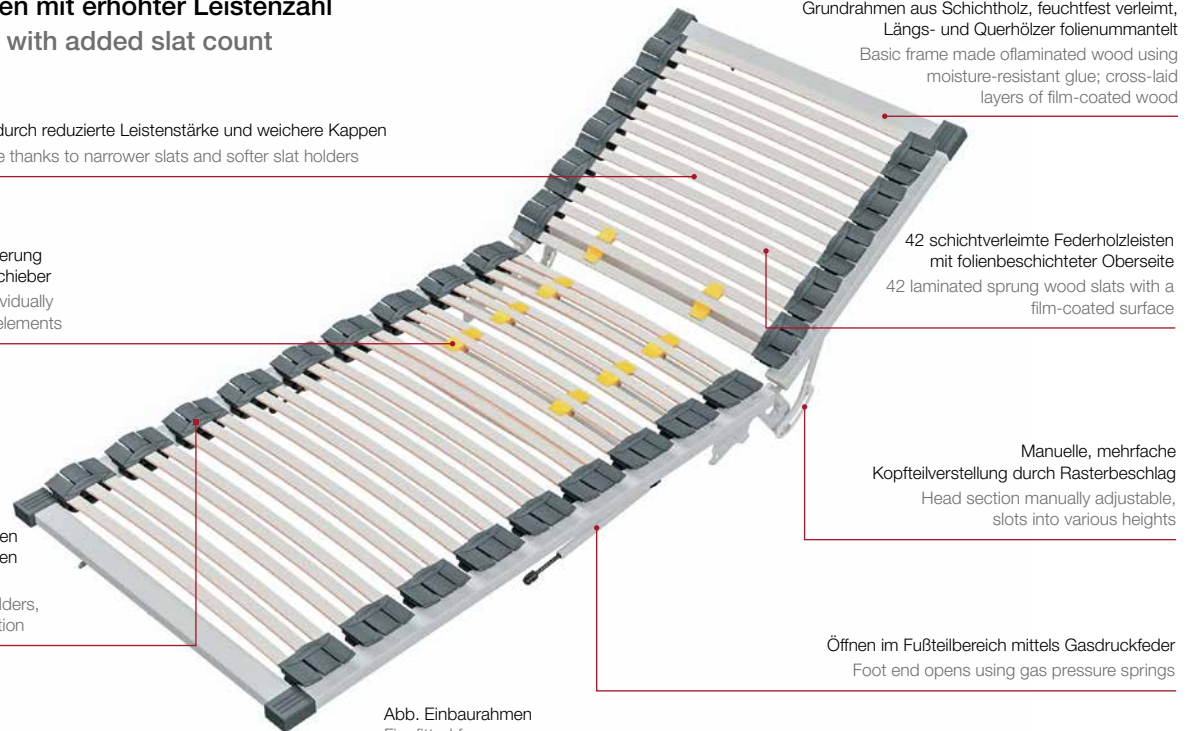
Night after night, the 42 perfectly arranged sprung slats provide the ultimate sleep experience. The slats are mounted in exclusive RUF|Betten triple caps made from high-quality synthetic rubber. They are flexible in all directions, creating a point-elastic sprung base that gives your body – especially your spine – the support it needs.

## Komfortrahmen mit erhöhter Leistenzahl Deluxe frame with added slat count

Schulterkomfortzone durch reduzierte Leistenstärke und weichere Kappen  
Shoulder comfort zone thanks to narrower slats and softer slat holders

Individuelle Härteregulierung durch Verstellen der Schieber  
Firmness adjusted individually by moving the sliding elements

Lagerung der Leisten in exklusiven, nach allen Seiten beweglichen RUF|Betten 3er-Kappen  
Slats held in exclusive RUF|Betten 3-part holders, can move in any direction



Grundrahmen aus Schichtholz, feuchtfest verleimt, Längs- und Querhölzer folienummantelt  
Basic frame made of laminated wood using moisture-resistant glue; cross-laid layers of film-coated wood

42 schichtverleimte Federholzleisten mit folienbeschichteter Oberseite  
42 laminated sprung wood slats with a film-coated surface

Manuelle, mehrfache Kopfteilverstellung durch Rasterbeschlag  
Head section manually adjustable, slots into various heights

Öffnen im Fußteilbereich mittels Gasdruckfeder  
Foot end opens using gas pressure springs

Abb. Einbaurahmen  
Fig. fitted frame

## Aufbau Federholzrahmen Structure sprung wood frame

- Bauhöhe:** 55 mm (Einbaurahmen)
- Lieferbare Größen:** 80, 90, 100, 120, 140 cm Breite; 200, 210, 220 cm Länge
- Versionen:** als Einbaurahmen lieferbar

- Installation height:** 55 mm (fitted frame)
- Available sizes:** 80, 90, 100, 120, 140 cm width; 200, 210, 220 cm length
- Versions:** available as fitted frame



Geprüfte Qualität<sup>1)</sup>  
Proven quality<sup>1)</sup>

